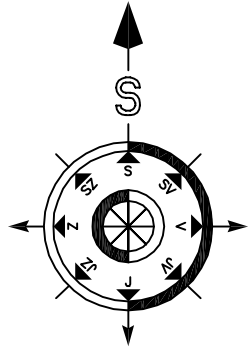
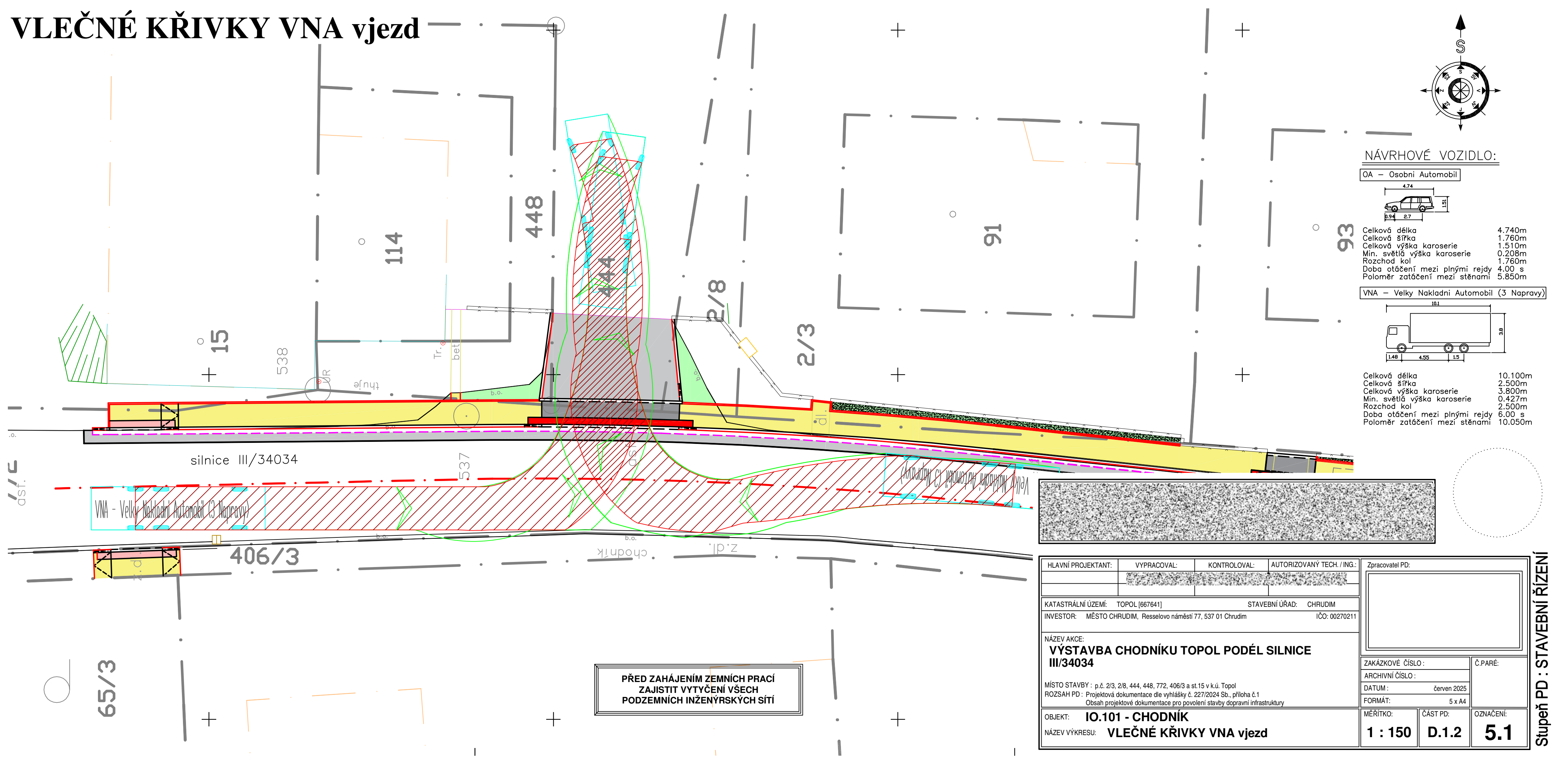
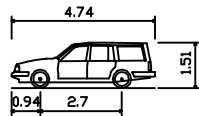


# VLEČNÉ KŘIVKY VNA vjezd



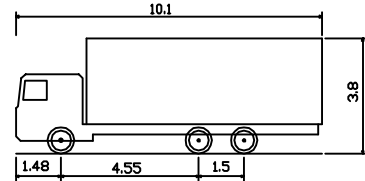
## NÁVRHOVÉ VOZIDLO:

OA – Osobní Automobil

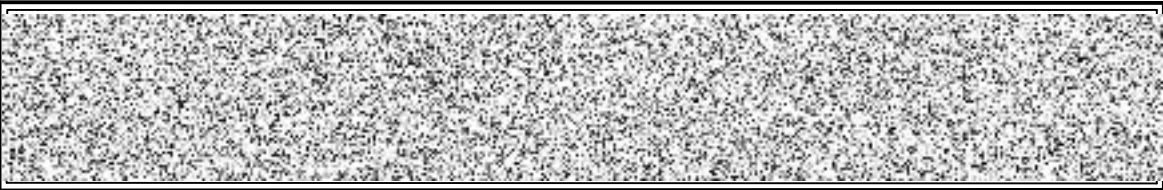


Celková délka 4.740m  
Celková šířka 1.760m  
Celková výška karoserie 1.510m  
Min. světlá výška karoserie 0.208m  
Rozchod kol 1.760m  
Doba otáčení mezi plnými rejdy 4.00 s  
Poloměr zatáčení mezi stěnami 5.850m

VNA – Velký Nakladní Automobil (3 Napravy)



Celková délka 10.100m  
Celková šířka 2.500m  
Celková výška karoserie 3.800m  
Min. světlá výška karoserie 0.427m  
Rozchod kol 2.500m  
Doba otáčení mezi plnými rejdy 6.00 s  
Poloměr zatáčení mezi stěnami 10.050m



HLAVNÍ PROJEKTANT:	VYPRACOVAL:	KONTRLOVAL:	AUTORIZOVANÝ TECH. / ING.:	Zpracovatel PD:	
KATASTRÁLNÍ ÚZEMÍ: TOPOL [667641] STAVEBNÍ ÚŘAD: CHRUDIM					
INVESTOR: MĚSTO CHRUDIM, Resselovo náměstí 77, 537 01 Chrudim IČO: 00270211					
NÁZEV AKCE: <b>VÝSTAVBA CHODNÍKU TOPOL PODÉL SILNICE III/34034</b>					
MÍSTO STAVBY : p.č. 2/3, 2/8, 444, 448, 772, 406/3 a st.15 v k.ú. Topol ROZSAH PD : Projektová dokumentace dle vyhlášky č. 227/2024 Sb., příloha č.1 Obsah projektové dokumentace pro povolení stavby dopravní infrastruktury				ZAKÁZKOVÉ ČÍSLO :	Č.PARÉ:
				ARCHIVNÍ ČÍSLO :	
				DATUM : červen 2025	
				FORMÁT: 5 x A4	OZNAČENÍ: <b>5.1</b>
OBJEKT: <b>IO.101 - CHODNÍK</b>				MĚŘITKO: <b>1 : 150</b>	
NÁZEV VÝKRESU: <b>VLEČNÉ KŘIVKY VNA vjezd</b>				ČÁST PD: <b>D.1.2</b>	

PŘED ZAHÁJENÍM ZEMNÍCH PRACÍ  
ZAJISTIT VYTYČENÍ VŠECH  
PODZEMNÍCH INŽENÝRSKÝCH SÍTÍ

Stupeň PD : STAVEBNÍ ŘÍZENÍ